



SCHMIER- UND WARTUNGSPLAN

Was ist wo?

(„rechts“ und „links“ in Fahrrichtung gesehen)

Entriegelung der Motorhaube:	Zugknopf oben hinter dem Rücksitz ziehen. Haube hochheben
Motoröl-Peilstab:	Rechts im Motor neben der Benzinpumpe
Motoröl-Einfüllstutzen:	Rechte Motorseite
Entriegelung für Kofferraum:	Zugknopf links unter dem Armaturenbrett ziehen. Sicherungsbügel vorn unter der Haube nach innen drücken und Haube hochheben
Bremsflüssigkeitsbehälter:	Im Kofferraum rechts
Behälter für Scheibenwaschanlage:	Im Kofferraum hinten
Batterie:	Hinter dem Beifahrersitz unter Klappe
Sicherungskasten:	Links unter dem Armaturenbrett
Kühlwasser-Ablaßhähne:	Im Leitungssystem (2) und am Motor
Kraftstoff-Einfüllstutzen:	Zugknopf rechts unter dem Armaturenbrett ziehen. Deckel im rechten Kotflügel öffnen
Reserverad:	Hinten unter dem Klappverdeck

Wichtige Daten

Füllmengen

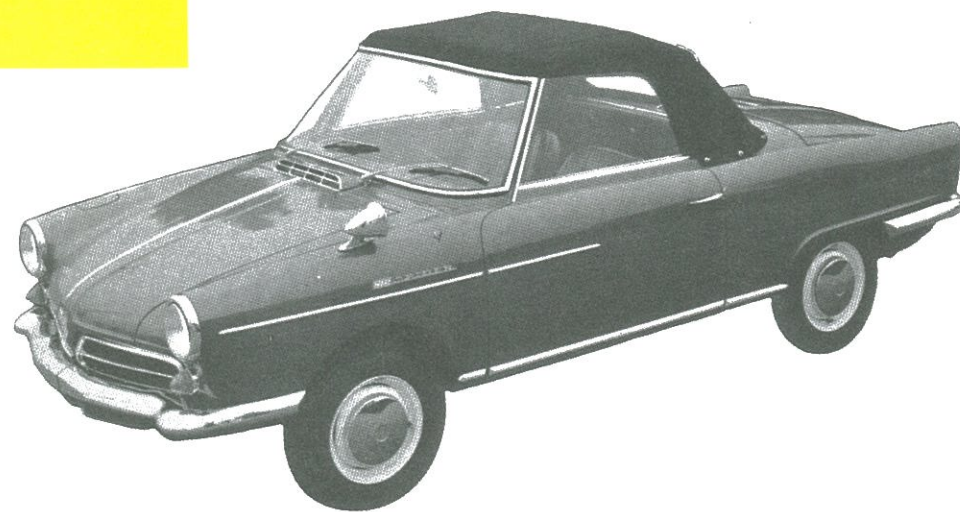
Kraftstofftank:	35	Liter
Motor:	mit Filter 4,5	Liter
Getriebe:	1,75	Liter
Kühlsystem:	9,5	Liter

Bereifung

Reifengröße:	5.00-12 S
Reifendruck:	<u>vorn</u> <u>hinten</u>
	1,7 atü 2,0 atü

Elektrische Anlage

Batterie:	12 V/55 Ah
Zündkerze:	Beru 340/14/3 K HGF
	(lt. Betr.-Anl.)



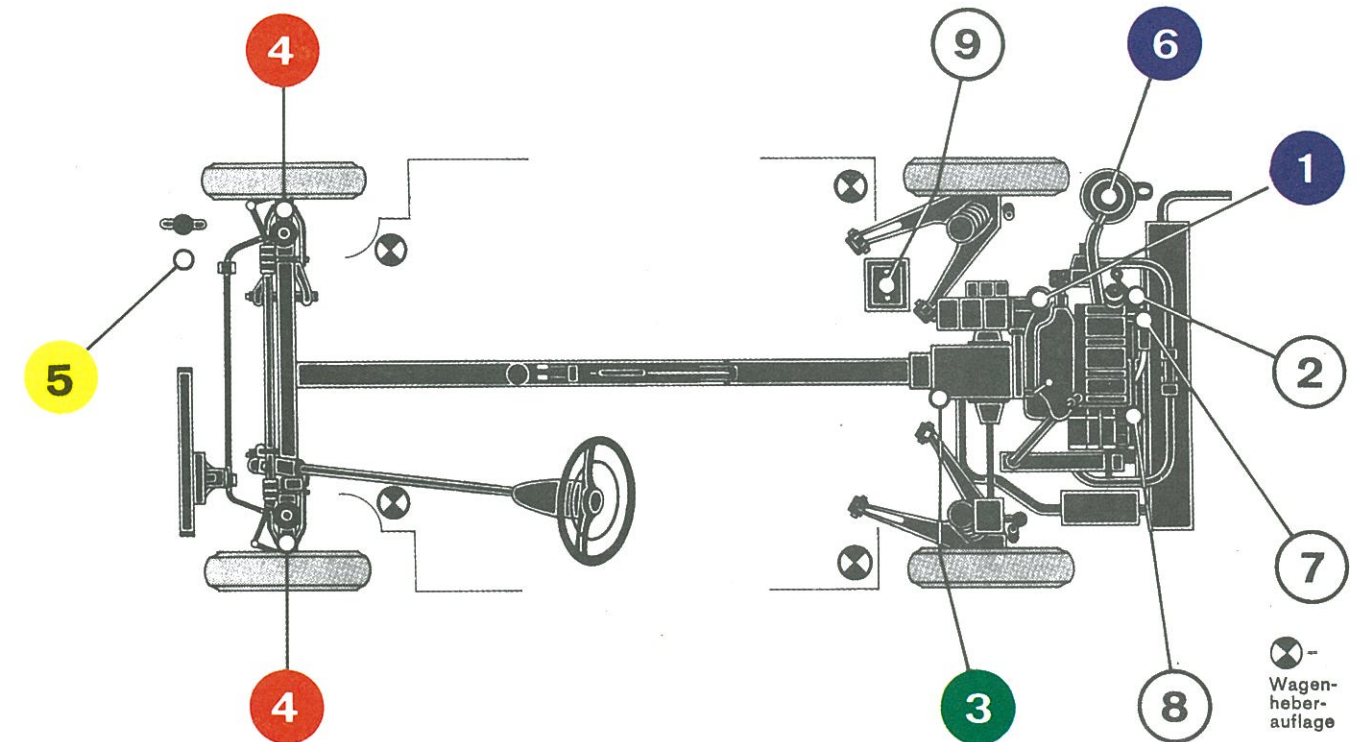
NSU Spider

In Abständen von ... km		Arbeiten	BP-Produkte
7500	15000		
		1 Motor – Ölwechsel ¹⁾	BP VISCO-STATIC LONGLIFE BP VISCO-STATIC ganzjährig oder BP ENERGOL HD Sommer: SAE 30, Winter: SAE 20 W/20, bei starkem Frost: SAE 10 W
		2 Ölfilter – Einsatz erneuern	
		3 Getriebe – Ölstand prüfen	BP GETRIEBEOEL EP (Hypoid) SAE 80
		3 Getriebe – Ölwechsel	
		4 Achsschenkel abschmieren (2 Nippel) ²⁾	BP MEHRZWECKFETT L2
		5 Bremsflüssigkeitsstand prüfen	BP SCHEIBENBREMSFLÜSSIGKEIT
		6 Luftfilter reinigen und Ölbad erneuern ²⁾	BP ENERGOL HD SAE 20 W/20
		7 Kraftstoffpumpe – Sieb reinigen	
		8 Keilriemenspannung prüfen	
		9 Batteriewartung	

Während der Einfahrzeit Sondervorschriften der Betriebsanleitung beachten!

¹⁾ Mindestens 2 x im Jahr, möglichst im Frühjahr und Herbst.

²⁾ Bei ungünstigen Betriebsbedingungen häufiger.



Weitere Arbeiten:
Alle 15000 km Hauben- und Türscharniere, Scheibenwischergelenke ölen.

NSU
Spider

**Willst Du gut und sicher fahr'n –
schmier nach diesem Wartungsplan!**



NSU-WANKEL
SPIDER
CLUB DEUTSCHLAND E.V.